



Réseau de transport d'électricité

## Raccordement électrique du parc éolien en mer de Saint-Nazaire

Choix de l'emplacement pour le poste de  
raccordement.

Elaboration progressive du projet



# Sommaire

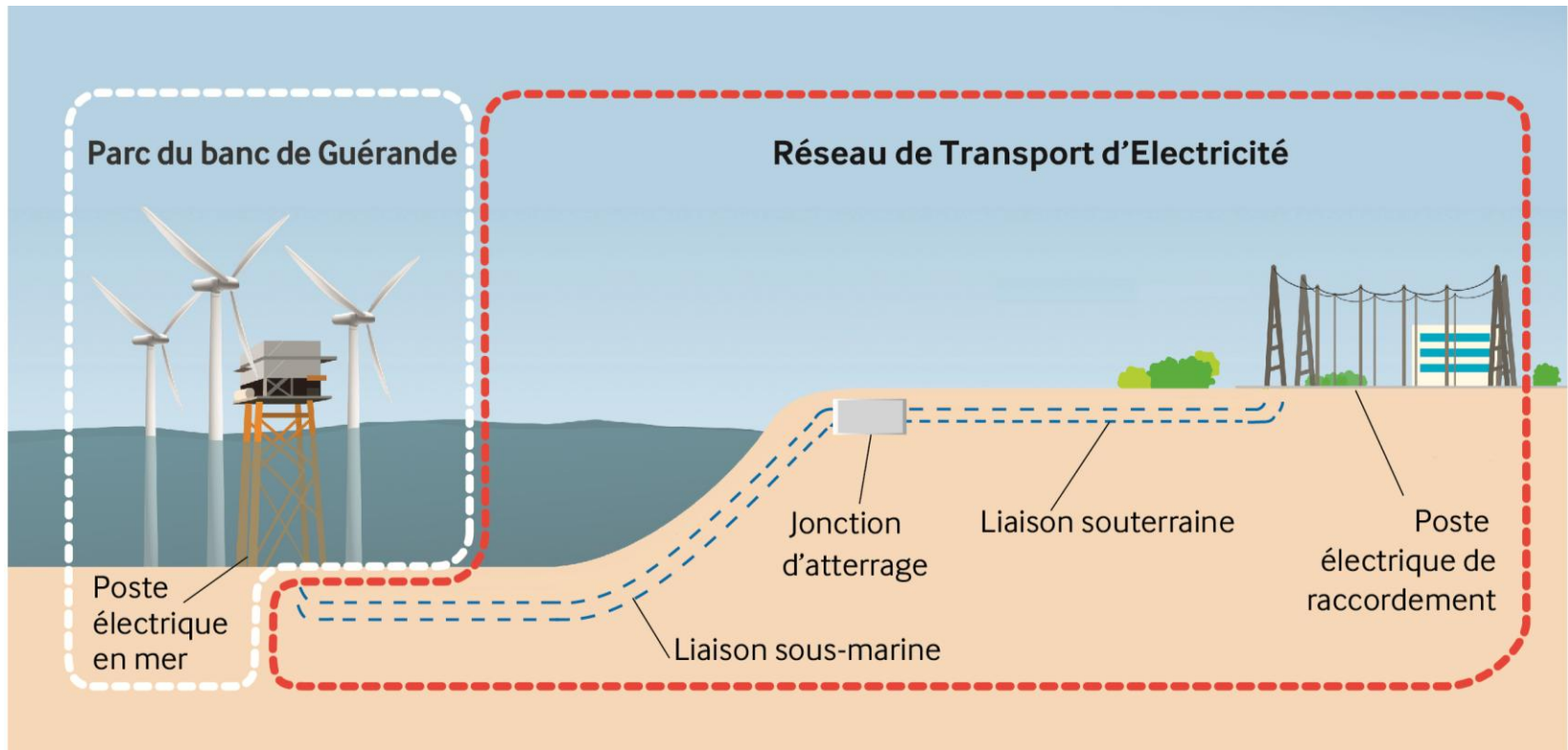
1. Les grands principes du projet
2. Les études et la concertation
3. La poursuite du projet



## 1. Les grands principes du projet



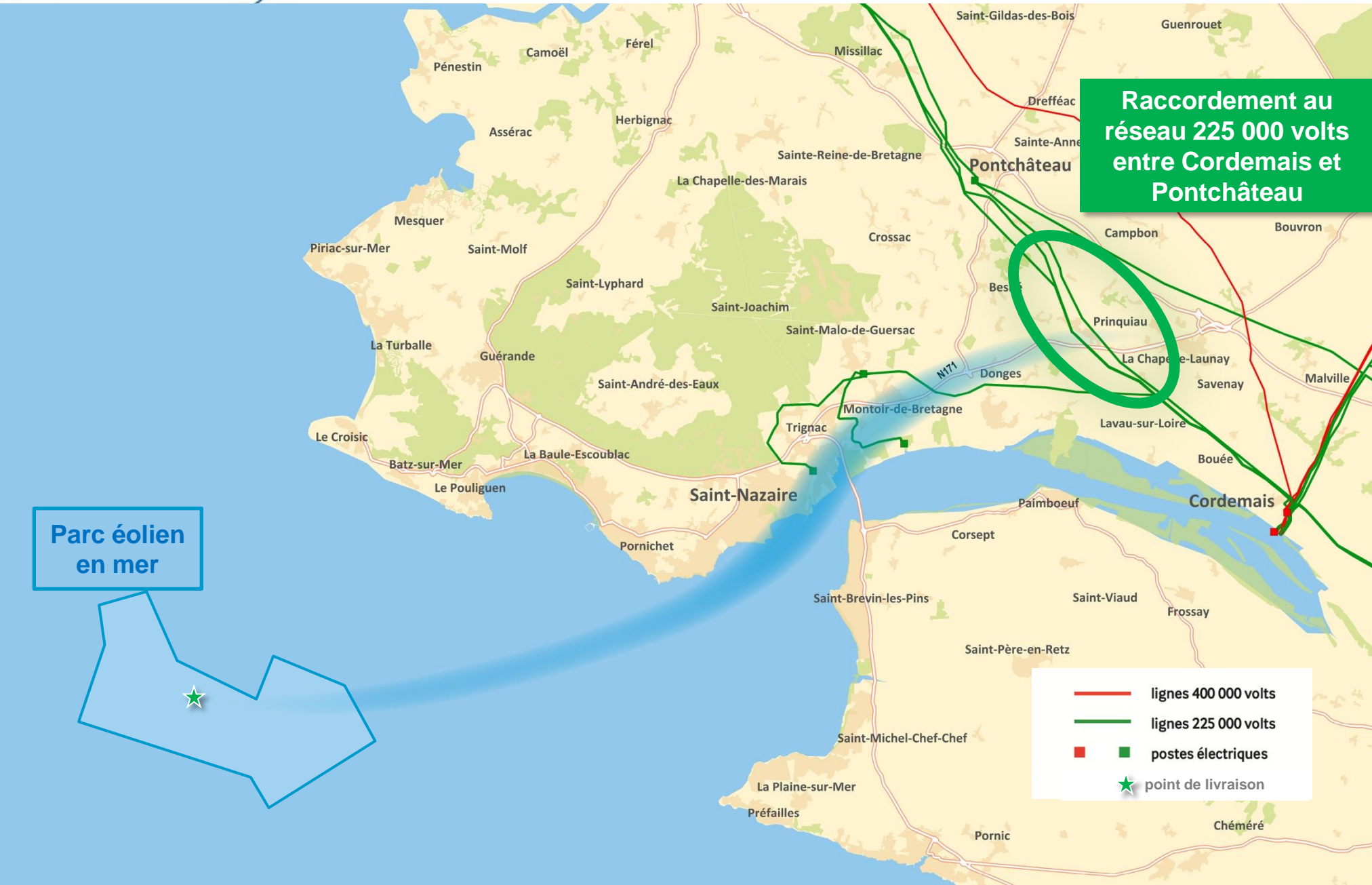
# Schéma de principe du raccordement



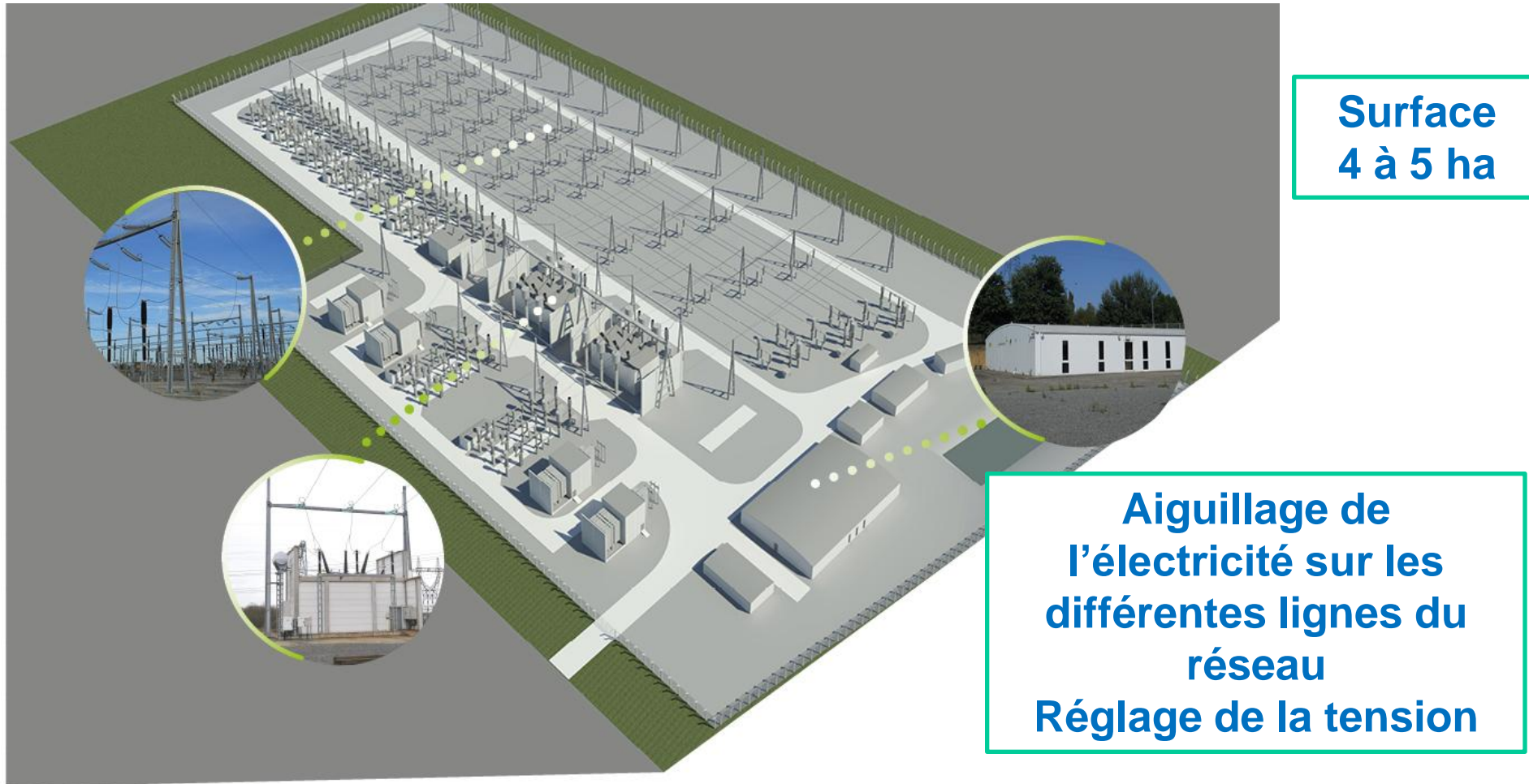
**Une liaison double à 225 000 volts est nécessaire pour acheminer 480 MW**

Parc éolien en mer

Raccordement au réseau 225 000 volts entre Cordemais et Pontchâteau



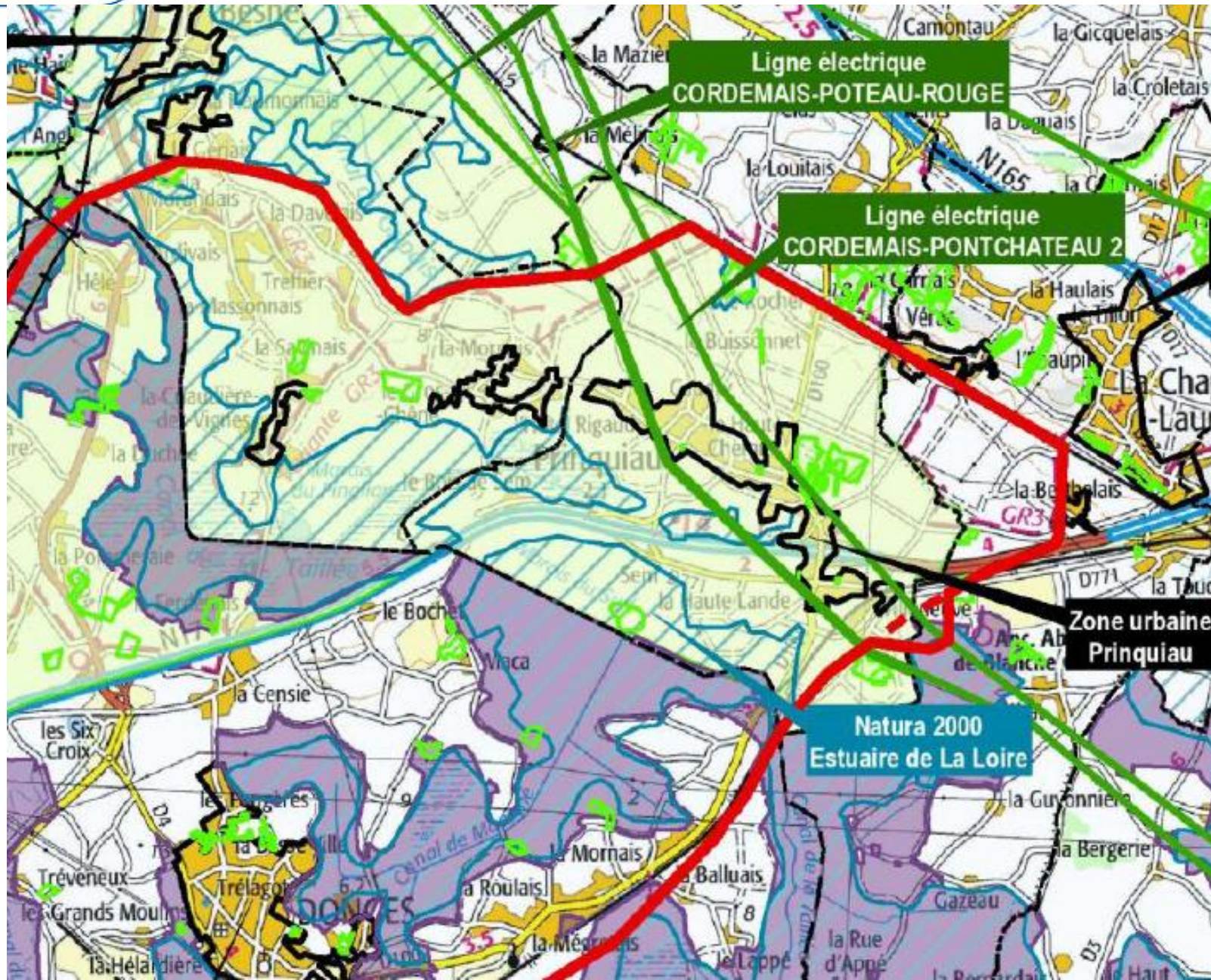
# Le poste de raccordement / Avant projet



*L'info Prinquelaise de septembre*

## 2. Les études et la concertation pour le poste







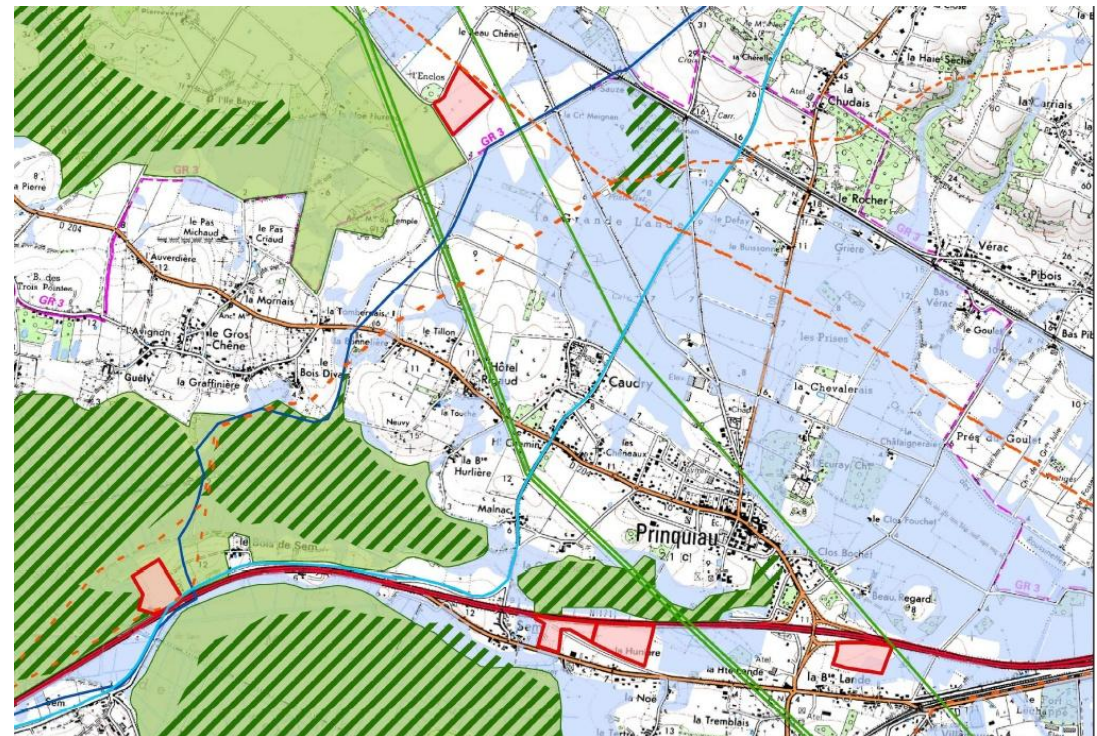
# Recherche d'emplacements

## En prenant en compte

- Les principales zones sensibles (Natura 2000, zones humides)
- L'activité agricole, en particulier les zones agricoles pérennes
- L'utilisation actuelle et future du territoire



5 emplacements envisagés



# Recherche d'emplacements *suite*

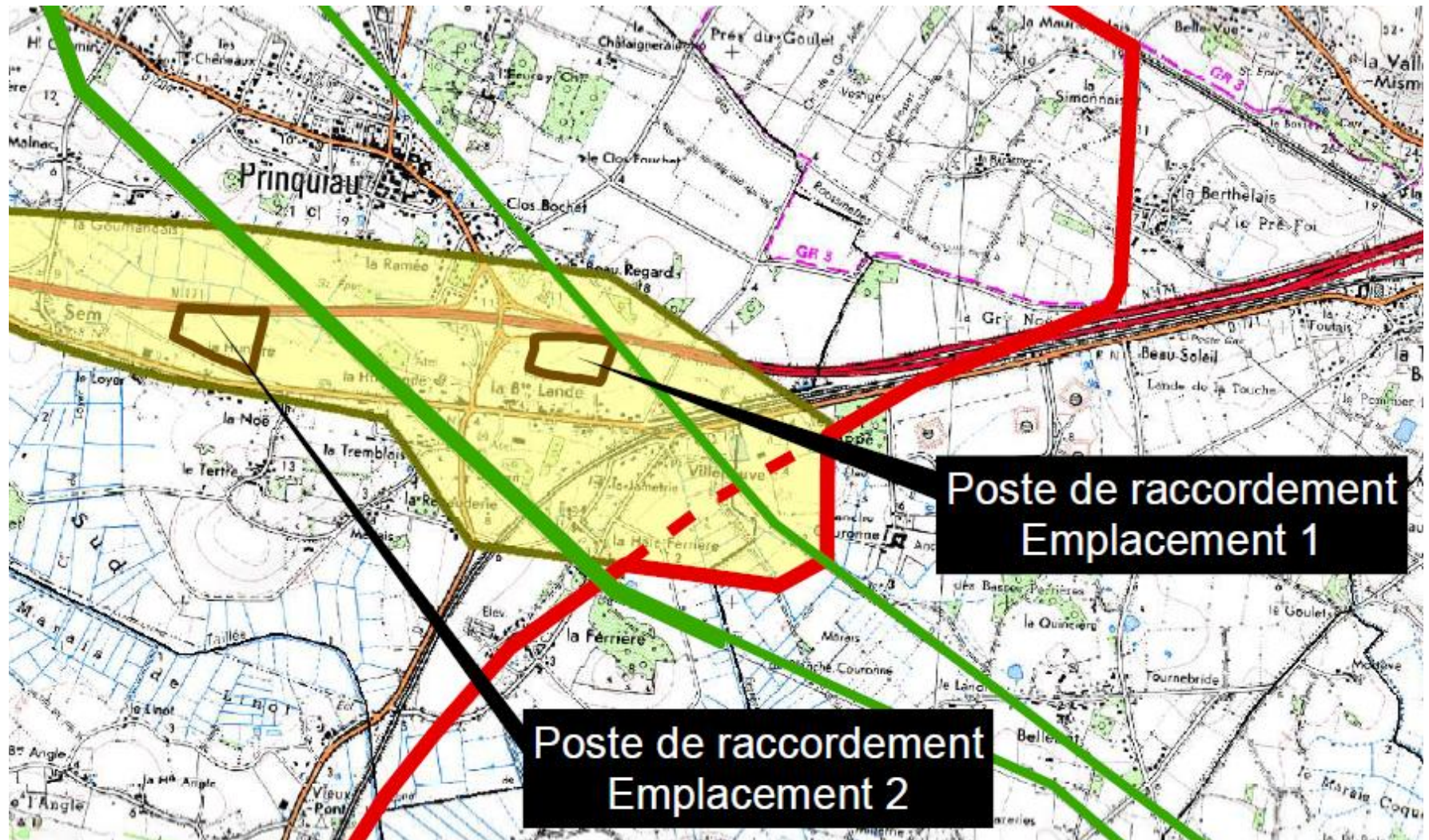
## Etudes détaillées

- Analyse de l'activité agricole avec les exploitants
- Insertion paysagère
- Identification terrain enjeux écologiques et des zones humides (sondages)

 **Etudes partagées et mise au point des solutions avec les communes et la profession agricole lors de 2 réunions principales en mai et septembre**

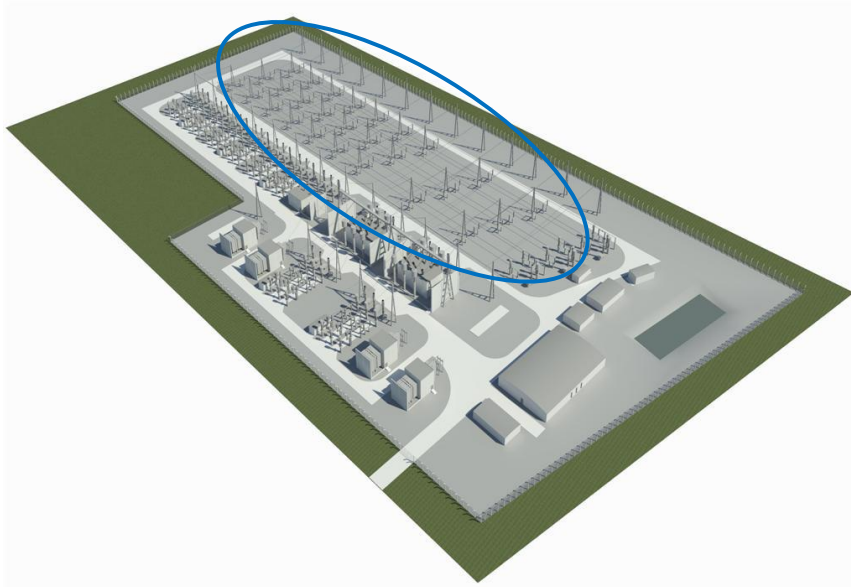
 **2 emplacements possibles**

# Les 2 emplacements possibles

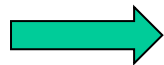
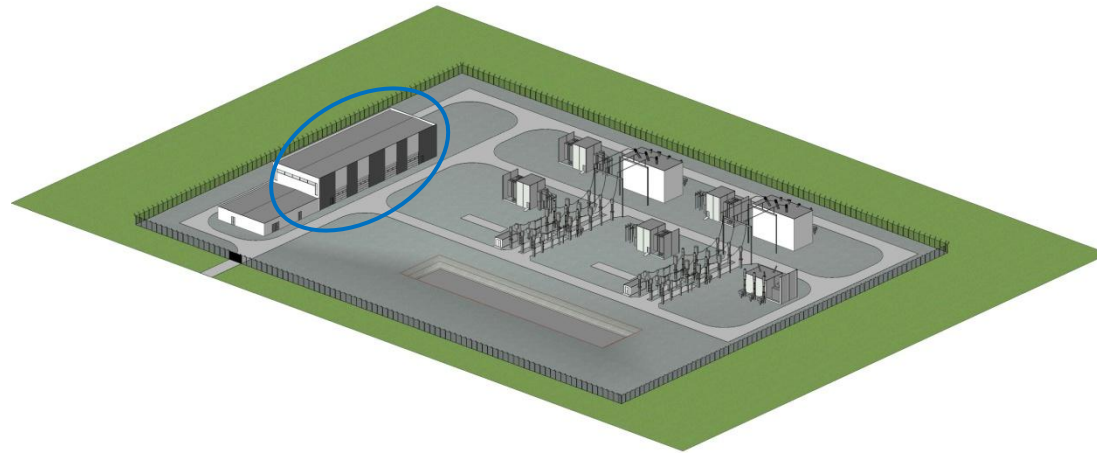


# Evolution de l'avant projet de poste pour une meilleure insertion

Etude préalable



Nouvelle proposition



Partie la plus haute du poste réduite en surface et abaissée de plus de 4 m (recours à une technologie de poste urbain)

## En réunion plénière le 16 décembre

Sensibilité	
nulle ou négligeable	moyenne
faible	forte

	Emplacements	
	1	2
Surface (ha)	4	5,1
<b>Milieu physique</b>		
Zones humides	0,9 ha (22,5%) : PLU 0,57 ha (14,25 %) : Inventaire	0,48 ha (9,8%) : PLU 1,7 ha (33,3%) : Inventaire Fonctionnalité faible
<b>Milieu naturel</b>		
Périmètres réglementaires et inventaires patrimoniaux	Hors périmètre réglementaire ou d'inventaires Inclus dans le périmètre du projet du PNR	Hors périmètre réglementaire - en limite de ZNIEFF 2 Inclus dans le périmètre du projet du PNR
Enjeux écologiques faune-flore-habitat	Présence d'espèces patrimoniales et protégées à enjeu assez fort au niveau du bosquet et haies	Parcelles à enjeux faibles (remblayées) - potentialités moyennes sur les bordures
Boisements	Haies bocagères et bosquet	Haies en bordure
<b>Paysage et patrimoine</b>		
Sites archéologiques	Non concerné	Non concerné
Paysage	Visible depuis la RN et l'arrière des habitations (possibilité d'aménagement paysager)	Visible depuis la RN et proximité des habitations (possibilité d'aménagement paysager)
<b>Aspects socio-économiques</b>		
Zones agricoles pérennes	Non concerné	Parcelle entière
Proximité aux habitations	A proximité	A proximité
Autres activités	Utilise 1/3 d'une future zone d'activité	Non concerné
<b>Aspects techniques</b>		
Adaptations réseaux	Sol résistif : adaptation de réseaux à prévoir	Sol moyennement résistif : quelques adaptations de réseaux à prévoir
Topographie	Légère pente	Remblai à évacuer

# Choix de l'emplacement 2

- **Moindre sensibilité écologique**
- **Meilleure cohérence avec l'aménagement de la commune (PLU)**
- **Mieux adapté techniquement (pente et nature du sous-sol)**

## 3. La poursuite du projet



# Le planning du raccordement

Mise au point du projet et concertation avec les parties concernées

Demande de DUP et de Concession DPM  
Consultation Maires et Services

Enquête publique  
DUP/DPM

Autorisations administratives

Travaux & mises en service

1<sup>er</sup> semestre  
2014

2<sup>ème</sup> semestre  
2014

2015

2016

2017-2019





# Un projet architectural et d'insertion paysagère pour le poste

- **Associant la commune, le PNR**
- **Elaboration progressive : des principes d'insertion (par rapport à l'habitat, la 4 voies, l'entrée de Parc) jusqu'au projet détaillé**
- **Enquête publique et permis de construire en 2015**



Réseau de transport d'électricité

**Vos questions ?**

**Merci de votre attention**